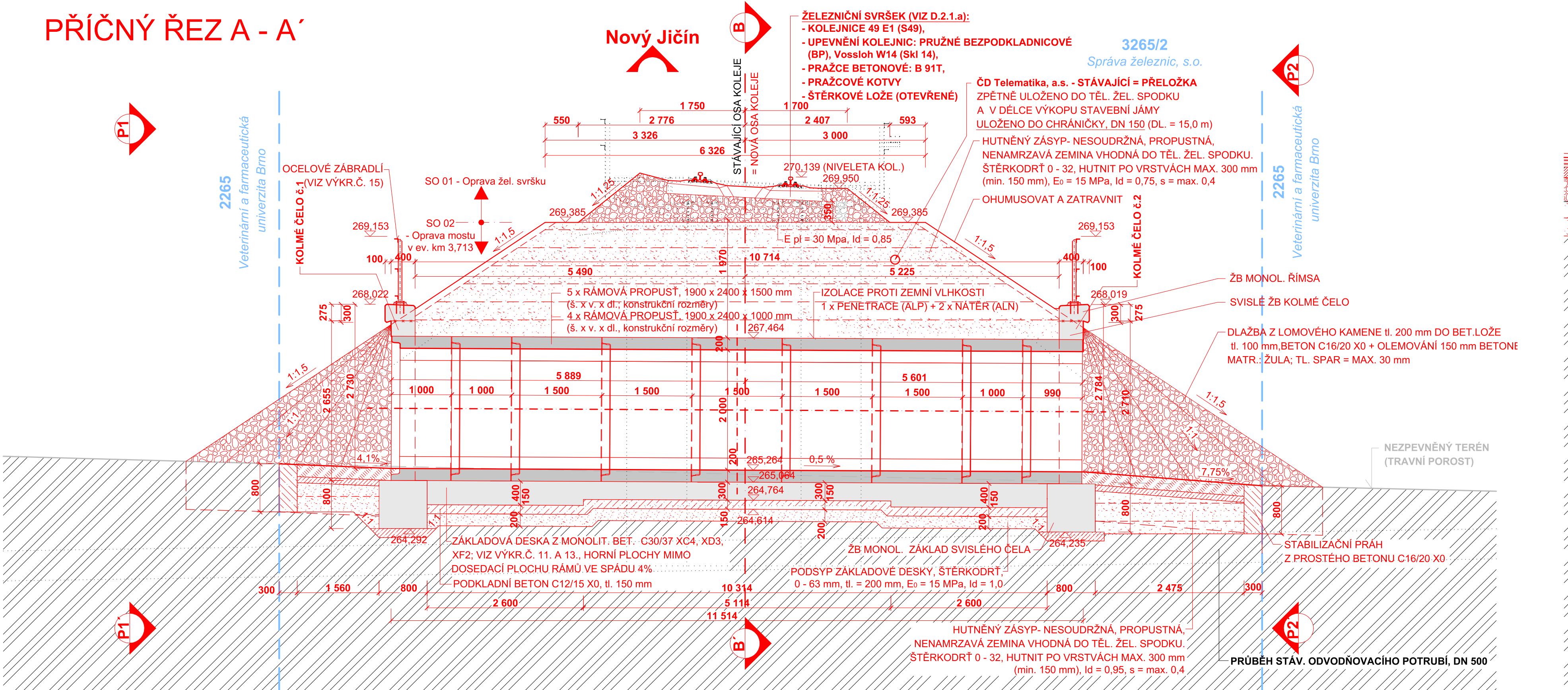
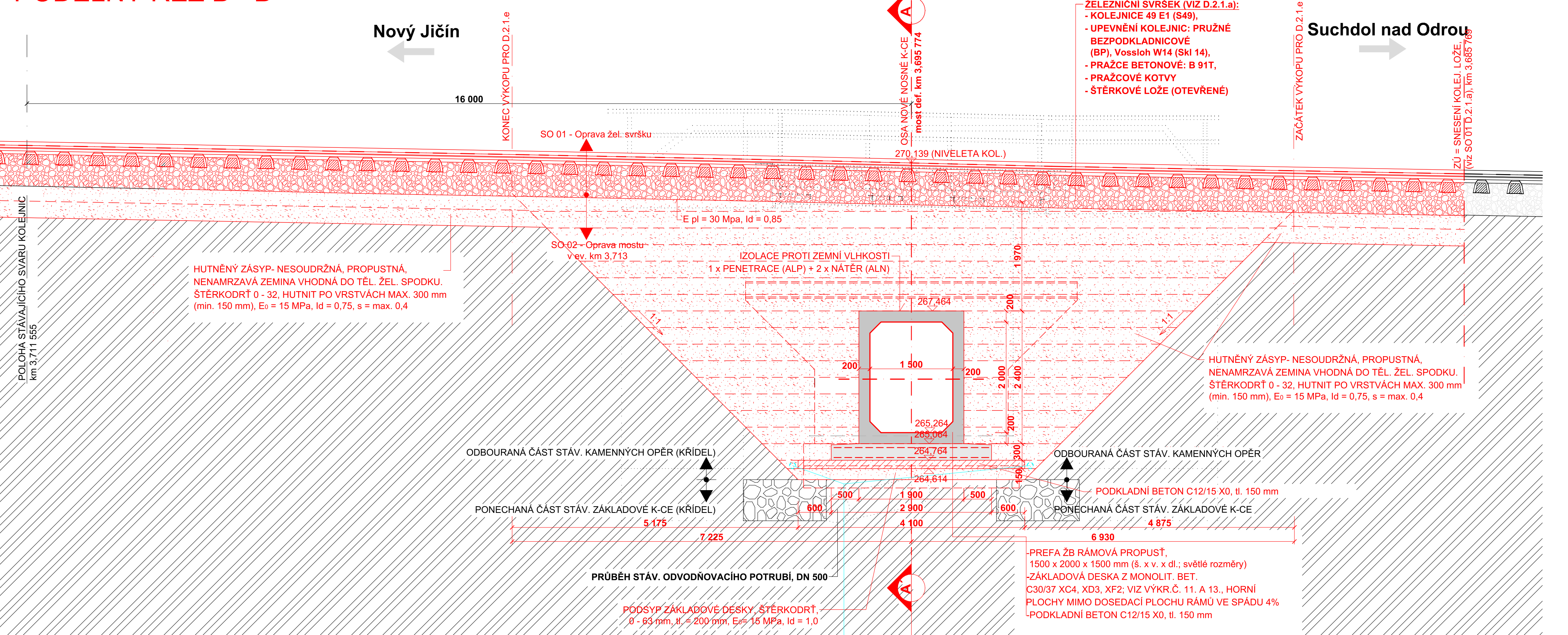


PŘÍČNÝ ŘEZ A - A'



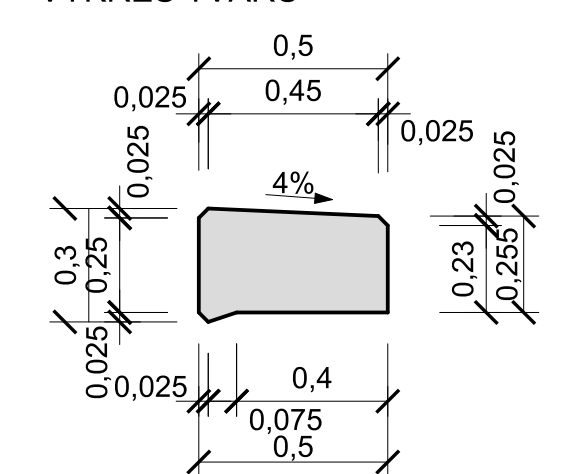
VÝŠKOVÝ SYSTÉM Bpv S.R. = 260,000

PODÉLNÝ ŘEZ B - B'

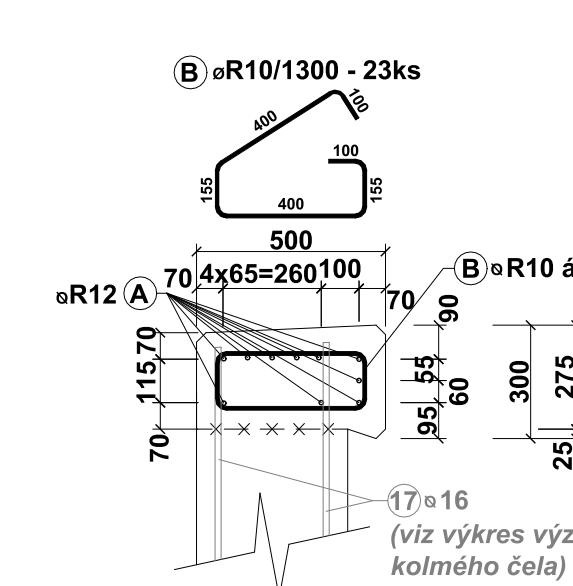


VÝŠKOVÝ SYSTÉM Bpv S.R. = 260,000

DETAIL ŘÍMSY, M 1:20  
VÝKRES TVARU



PŘÍČNÝ ŘEZ C-C', M 1:20  
KOLMÉ ČELO č.1



LEGENDA ČAR:

- Stávající osa koleje
- Nová osa koleje
- Stávající k-ce
- Stávající k-ce - bouraná
- Hranice rážního pozemku
- Hranice pozemků
- Dočasné drenážní potrubí (odvodnění stavební)
- Stávající terén (řez)

MINIMÁLNÍ ZAOBLENÍ VÝZTUŽE  
POLOMÉR V OSE = 2,5xD

ø 10 20 mm  
ø 12 30 mm

VÝKAZ - KOLMÉ ČELO č.1

Pol.	Profil	Délka prutu [mm]	ks	Celková délka [m]	
				B500B (10 505 R)	
A	12	5900	10	59000	10
B	10	1300	39		50700
Celková délka [m]				59,000	50,700
Jednotková hmotnost [kg/m]				0,888	0,617
Hmotnost dle profilu [kg]				52,392	31,282
Hmotnost CELKEM [kg]				83,674	

VÝKAZ - KOLMÉ ČELO č.2

Pol.	Profil	Délka prutu [mm]	ks	Celková délka [m]	
				B500B (10 505 R)	
A	12	5900	10	59000	10
B	10	1300	39		50700
Celková délka [m]				59,000	50,700
Jednotková hmotnost [kg/m]				0,888	0,617
Hmotnost dle profilu [kg]				52,392	31,282
Hmotnost CELKEM [kg]				83,674	

POZNÁMKY:

- Výškový systém Bpv, polohový systém S - JTSK.
- Rozměry jsou vynášeny z geodetického zaměření.
- Před zahájením stavby zajistit zhotovitel, v dostatečném předstihu, vytyčení všech inženýrských sítí. Během stavby je nutné dodržovat podmínky správců sítí uvedené v jejich vyjádřeních. vyjádření příslušných správců jsou doložena v dokladové části této PD.
- Průběh inž. sítí zakreslen pouze INFORMATIVNĚ!
- Před zahájením stavby je rovněž nutné vytyčit katastrální hranice pozemků!
- Stávající stav objektu propustku byl vynesed dle zaměření skutečného stavu a dle projektantem provedeného místního šetření.
- Původní projektová dokumentace byla poskytnuta investorem stavby.
- Stávající objekt pochází z roku 1880.
- Sondy nebyly provedeny.

LEGENDA MATERIÁLŮ:

- ŽB prefa konstrukce (řez)
- ŽB monolitické konstrukce (řez)
- Monolitický bet. práh (pohled)
- Hutněný zásyp (řez)
- Beton prostý - základový a podkladní (řez)
- Kamenné opevnění do betonu (pohled)
- Stávající zemina (řez)
- Žel. svršek (SO 01) - nové šterkové lože, (řez)
- Žel. svršek (SO 01) - stávající šterkové lože, (řez)

POUŽITÉ KONSTRUKČNÍ MATERIÁLY:

- Betony budou provedeny dle ČSN EN 206 A TPK 18 Staveb státních drah
- KONSTRUKČNÍ BETONY:
- Římsoy kolmých čel C30/37 XC4, XF3 \*
- Kolmá čela C30/37 XC4, XD3, XF2 \*
- Základ čela, základová deska C30/37 XC4, XD3, XF2 \*
- ŽB rámové prefabrikáty C40/50 XC4, XD3, XF2
- (pozn.: minimální požadavek na použitou třídu betonu prefa ŽB rámu propustku)
- \* Monolit. betonové k-ce základů (zákl. deska), kolmých čel a říms budou provedeny z betonu s max. průsakem 20 mm dle ČSN EN 12390-8.
- OSTATNÍ BETONY:
- Stabilizační prahy C16/20 X0
- Spárování dlažby a opevnění C16/20 X0
- Betonové lože pod dlažbu C16/20 X0
- Podkladní beton C12/15 X0

- KÁMEN:
- Přírodní kámen, min. tl. 200 mm, nasákavost < 3,0 %
- Materiál: žula; spáry: šířka do 30 mm.
- Provedení kamenné dlažby dle Vzor. listu žel. spodku Ž 6.11

- VÝZTUŽ:
- Prutová ocel OCEl B 500 B (10505 R)
- Svařované sítě KARI SÍŤ BSt 500 KR



REVIZE	Č.	DATUM	ZMĚNA	ČÍSLO SOUPRAVY:

DOKUMENTACE PO PŘIPOMÍNKOVÉM ŘÍZENÍ

Zodp. projektant:	Ing. Barbara Zapletalová	Vypracoval:	Právní záznam	PROJEKTANT ČÁSTI PD
Autorizovaný:	IP00 1201337	Ing. Martin Major		F-PROJEKT-DOPRAVNÍ STAVBY s.r.o.
Inženýr:	IM00 1006876			Janačková 4642/5d
Místo stavby:	Kunín, k.ú. Kunín [677281], parc.č. 3265/2			79601 Prostějov
Kraj:	Moravskoslezský kraj			
Investor:	Správa železnic s.o., Dílčedělná 1003/7, 1100 Praha			
Název stavby:		Formát:	9 x A4	
Datum:	11/2020	Stupeň:	DUSP	
Číslo zakázky:	22004	Měřítko:	1:50	
Část:	SO 02 Rekonstrukce mostu v ev. km 3,713	Obsah:	Příloha	
			D.2.1.e	6.